

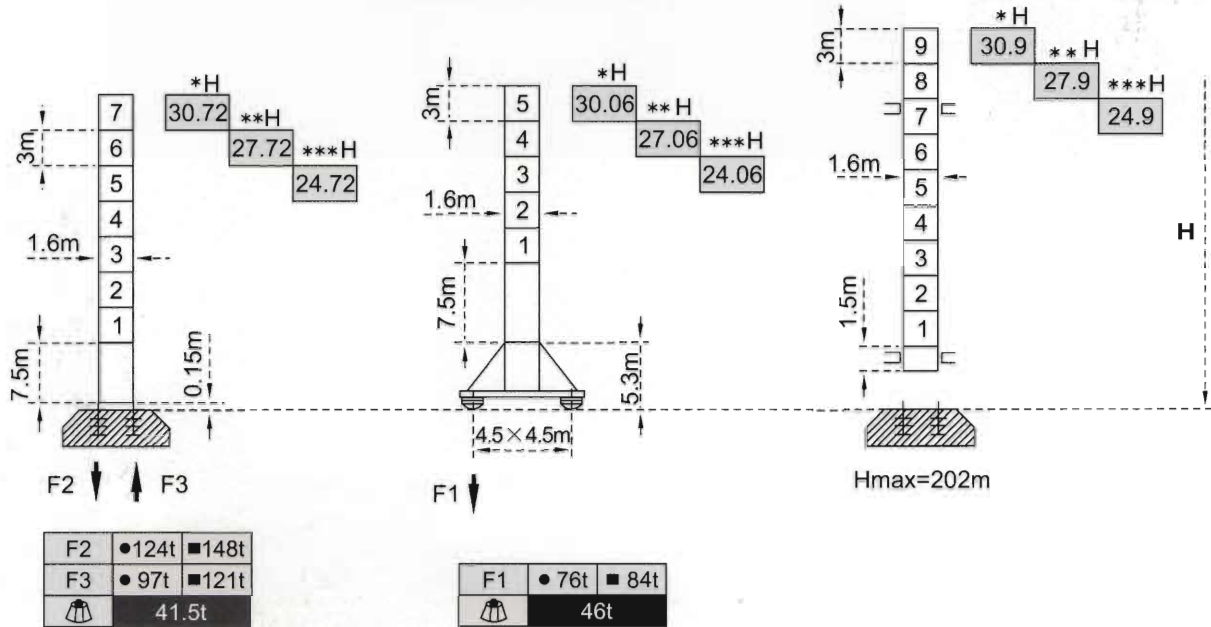


SCM

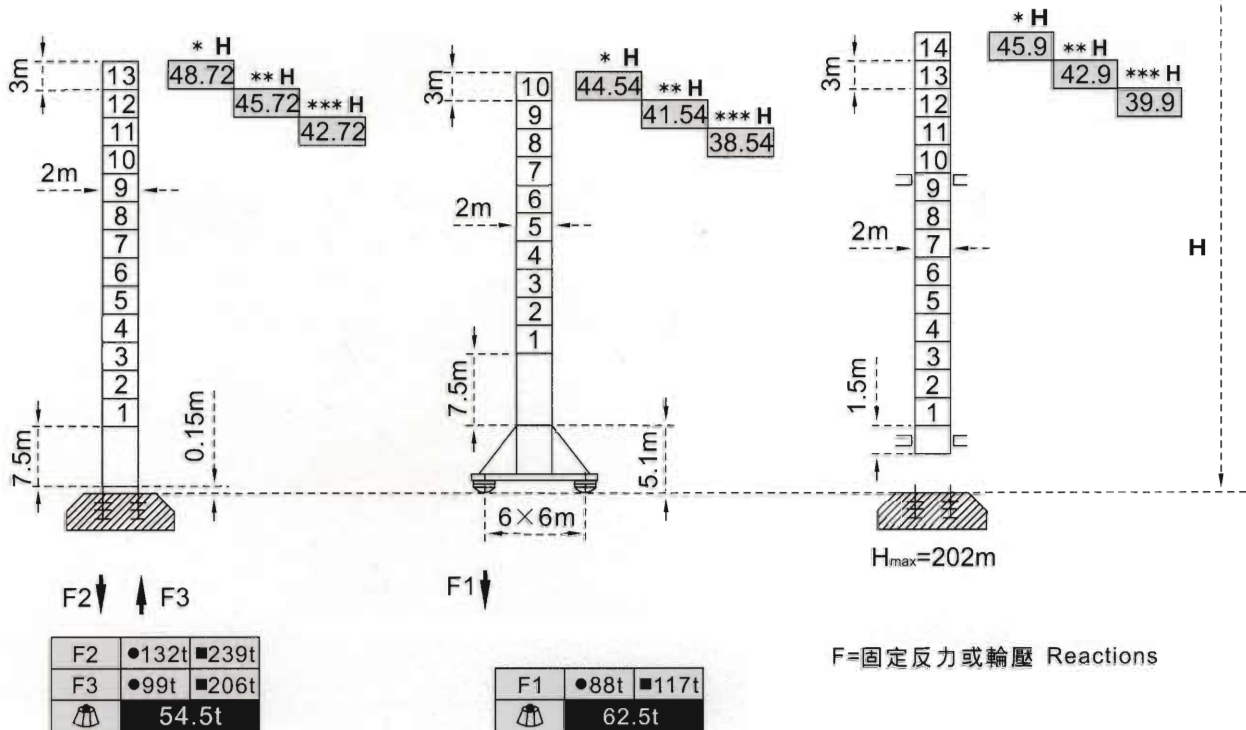
D160

四川建設機械(集團)股份有限公司
SICHUAN CONSTRUCTION MACHINERY (GROUP) CO.,LTD

塔身截面 Mast $\varnothing 1.6m \times 1.6m$

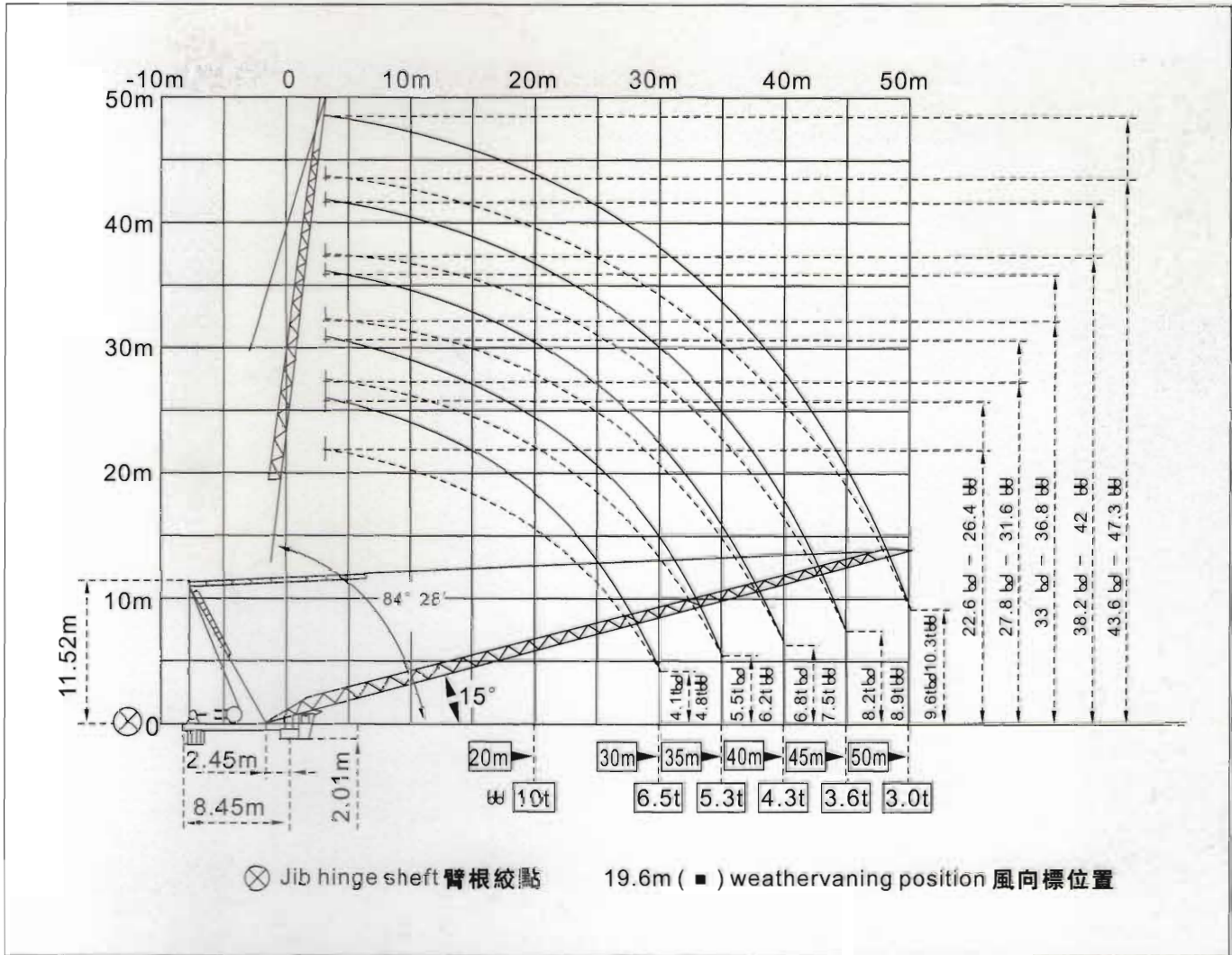


塔身截面 Mast $\varnothing 2m \times 2m$



F=固定反力或輪壓 Reactions

- 工作狀態 In service
 - 非工作狀態 Out of service
 - 無吊重, 無配重, 最長起重臂和最大高度時自重 Without load and ballast with longest jib and maximum height
- H 臂根絞點的高度 (m) 臂架JIB * 30-35m ** 40-45m *** 50m



載荷特性 Load diagrams

臂Jib

50m	3.5 → 20 22 25 27 30 32 34.2 34.8 35 37 40 42 45 47 50 m	10 8.7 7.5 6.8 6.0 5.5 5.0 5.0 4.9 4.5 4.1 3.8 3.5 3.2 3.0 t
45m	3.5 → 20 22 25 27 30 32 35 35.1 35.7 37 40 42 45 m	10 9.0 7.7 7.0 6.2 5.7 5.1 5.0 5.0 4.7 4.2 4.0 3.6 t
40m	3.5 → 20 22 25 27 30 32 35 35.2 35.8 37 40 m	10 9.1 7.8 7.1 6.2 5.7 5.1 5.0 5.0 4.8 4.3 t
35m	3.5 → 20 22 25 27 30 32 35 m	10 9.2 8.0 7.2 6.4 5.9 5.3 t
30m	3.5 → 20 22 25 27 30 m	10 9.4 8.1 7.3 6.5 t

機構特性		Specifications Mechanisms				
名稱 Name	機構代號 Model	工作速度 m/min Operating speeds		起重量 t Hoist weight	繞繩量 Rope length	電動機 kW Motor
起升 Hoisting	70RCS25 ▲▼	雙繩 2 fall	0-50	5	486m >486m★	51.5
			0-100	2.5		
		四繩 4 fall	0-25	10		
			0-50	5		
	75LVF25R ▲▼	雙繩 2 fall	0-50	5	800m >800m★	55
			0-100	2.5		
		四繩 4 fall	0-25	10		
			0-50	5		
	120LVF50 ▲▼	雙繩 2 fall	0-39	10	520m >520m★	90
			0-78	5		
			0-156	2.5		
	75LVF50R ▲	雙繩 2 fall	0-23	10	600m >600m★	55
0-46			5			
變幅 Trolleying	40BWZD ●		≤3.0min		30	
	60DVF40 ●		≤3.0min		45	
	40BWZE ●		≤3.0min		37	
回轉 Slewing	OMD55 ●		0-0.7r/min		2X6	
	RCV120 ●		0-0.7r/min		堵轉力矩 2×120N.m	
	16RVF ●		0-0.7r/min		堵轉力矩 2×120N.m	
行走 Travelling	RT443 ◀▶		0-12.5-25		4X1.7/3.4	
	18TVF ◀▶		0-25		4X3.4	

★根據用戶特殊要求提供
To be supplied according to client's specific requirements



四川建設機械（集團）股份有限公司
SICHUAN CONSTRUCTION MACHINERY (GROUP) CO.,LTD



PT. TOBAMIX FERRUMINDO
MANUFACTURING, CONTRACTOR, SUPPLIER, GENERAL TRADE
Jl. Mauk KM. 1.5 Tangerang - Indonesia
Telp. : (62-21) 6242173 Fax. (62-21) 6242172
email : ptkm@indo.net.id